

STEGET
società di ingegneria
via San Donato, 101 10144 Torino
telefono e fax +39117715958
e-mail info@steget.it

REGIONE PIEMONTE

COMUNE DI VAUDA C.SE

PROVINCIA DI TORINO

NUOVA SEDE DEL CENTRO DI DOCUMENTAZIONE
DEL PARCO DELLE VAUDE

OGGETTO

PROGETTO ESECUTIVO
PROGETTO DELLE STRUTTURE
PARETI IN CALCESTRUZZO ARMATO

TAVOLA

08.5

DATA

16.01.2017

SCALA

varie

COORDINATA	RELEASE	DESCRIZIONE	DATA	REDATTO	VISTO
ACQUEDOTTAMENTO	R3	EMISSIONE	Gennaio 2017	MC	ML

COMMITTENTE:
COMUNE DI VAUDA CANAVESE

PROGETTISTI:
Arch. PATRIZIA GIACOMELLI
n. 4241 Ordine Provincia di Torino

COLLABORATORE:
Ing. MASSIMILIANO CORTASSA
n. 9314S Ordine Provincia di Torino

RESPONSABILE DEL PROCEDIMENTO:
Dott. FILADELFO CURCIO

Arch. MASSIMO LOVERA
n. 4638 Ordine Provincia di Torino

VISTI

Legenda misure :



$R \text{ se } \neq d_{Br}/2$

Diametro piegature d_{Br} :

\varnothing Barra	$< \varnothing 12$	$d_{Br} = 4\varnothing$
\varnothing Barra	$\varnothing 12 < \varnothing < \varnothing 16$	$d_{Br} = 5\varnothing$
\varnothing Barra	$\varnothing 16 < \varnothing < \varnothing 25$	$d_{Br} = 8\varnothing$

Materiali:

CALCESTRUZZO MAGRONE $R_{ck} > 150 \text{ daN/cm}^2$

CALCESTRUZZO FONDAZIONI $R_{ck} \geq 300 \text{ daN/cm}^2$
ELEVAZIONE Classe minima di consistenza S4

ACCIAIO PER CARPENTERIA METALLICA S275-S460

ACCIAIO PER C.A. B450C controllato in stabilimento saldabile

FORONOMIE

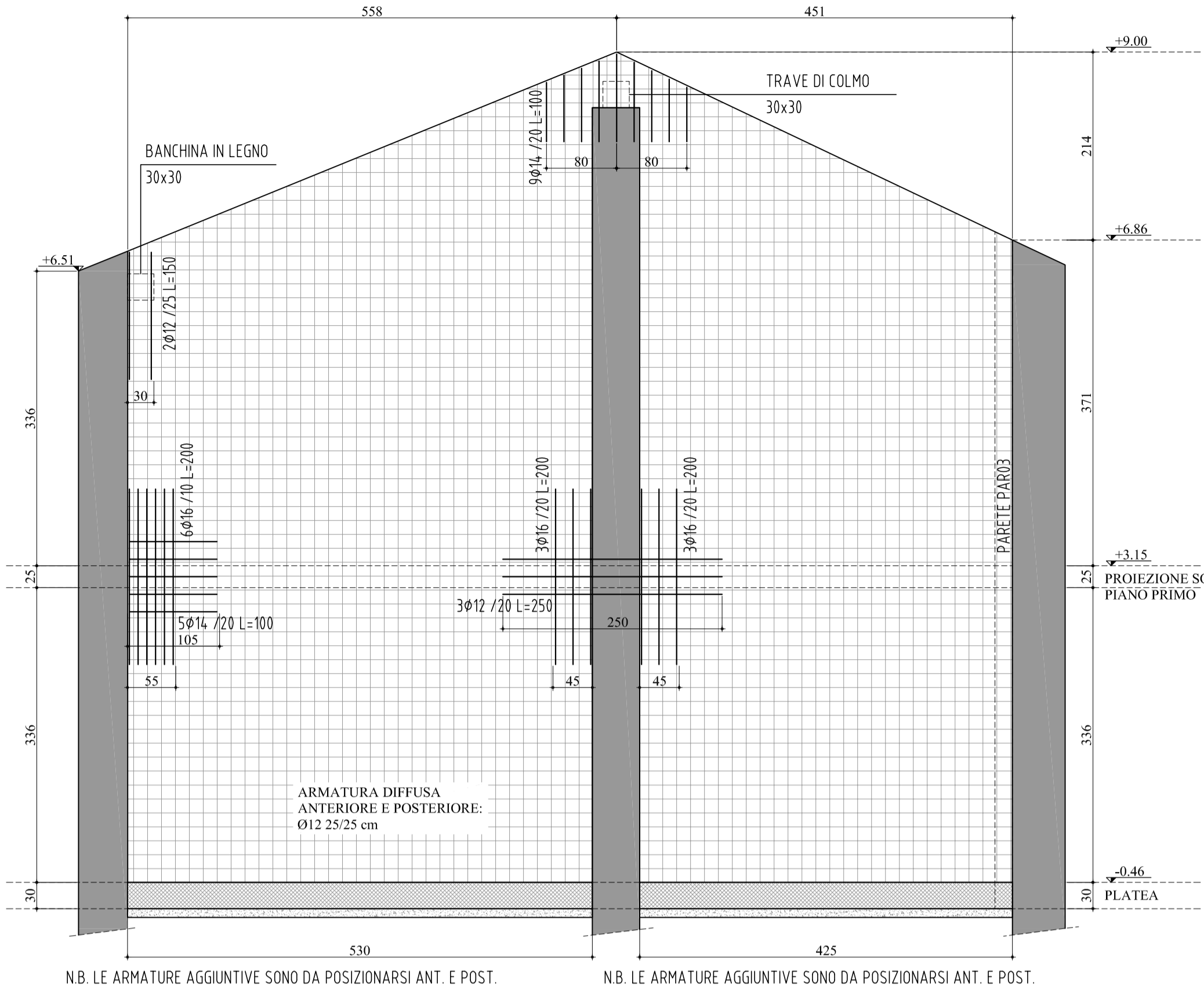
Dovranno essere previsti fori conformi al progetto tecnologico, prima del getto le foronomie dovranno essere verificate, con rinforzo delle strutture ove necessario con una adeguata armatura metallica a giudizio della D.LL.

PREVENZIONE INFORTUNI
Tutte le armature metalliche verticali e/o sporgenti dovranno essere muniti di protezione antinfortunistica
Tutti gli impalcati dovranno essere dotati di parapetto

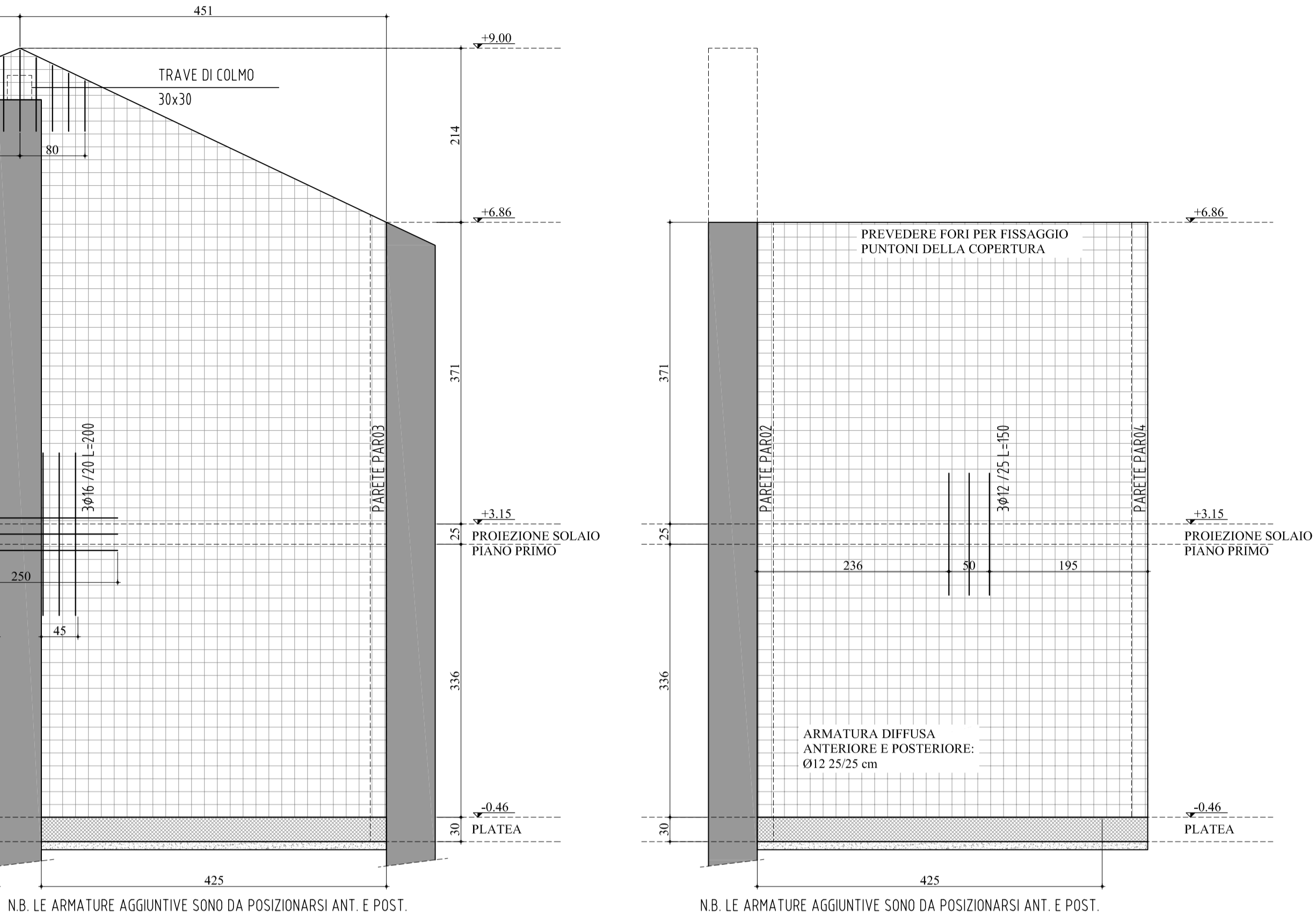
CONTROLLI DI ACCETTAZIONE
In corso d'opera dovranno essere effettuati controlli di accettazione dei materiali consistenti in:
Calcestruzzo: 3 prelievi, ciascuno ogni 100 mc di getto di materiale omogeneo con un minimo di un prelievo per ogni giorno di getto;
Acciaio: 3 spezzoni $L=150 \text{ cm}$, marcati, di uno stesso diametro e per ciascuna partita.

NOTE
In fase esecutiva, è vietato rilevare misure in scala che non siano espressamente quotate.
Le indicazioni progettuali contenute nella presente tavola potranno subire delle modifiche in base alle esigenze ed allo stato dei luoghi che dovranno essere sempre preventivamente autorizzate dalla D.LL.
Tutti i getti dovranno essere vibrati.
Le superfici lavorate a vista dovranno essere realizzate con tavole piallate, l'orientamento delle tavole dovrà essere disposto secondo il giudizio della D.LL.
Tutti i pilastri ed eccezione di quelli contenuti nelle murature cassavauto dovranno avere spigoli smussati.
Tutti gli sporti dovranno essere dotati di smusso alla estremità inferiore ed eventualmente di gocciolatoi su indicazione della D.LL.
Prima del getto degli orizzontamenti si dovrà provvedere alla realizzazione dei collegamenti di terra secondo le indicazioni del progettista degli impianti elettrici.
Le sovrapposizioni devono essere realizzate preferibilmente nelle zone compresse o di minore sollecitazione; la lunghezza minima di sovrapposizione delle barre deve essere pari ad almeno 20 volte il diametro; la distanza mutua (interfero) nella sovrapposizione non deve superare 4 volte il diametro.
Prima di procedere all'esecuzione delle opere controllare le dimensioni riportate nei disegni con quelle reali rilevate sul cantiere e segnalare eventuali discordanze od interferenze delle strutture progettate con quelle esistenti.
La D.LL. delle strutture dovrà essere avvisata dei getti con 48 ore di anticipo.
Si fa divieto assoluto di procedere ai getti qualora la temperatura max esterna scenda al di sotto dello zero senza specifica autorizzazione scritta della D.LL.

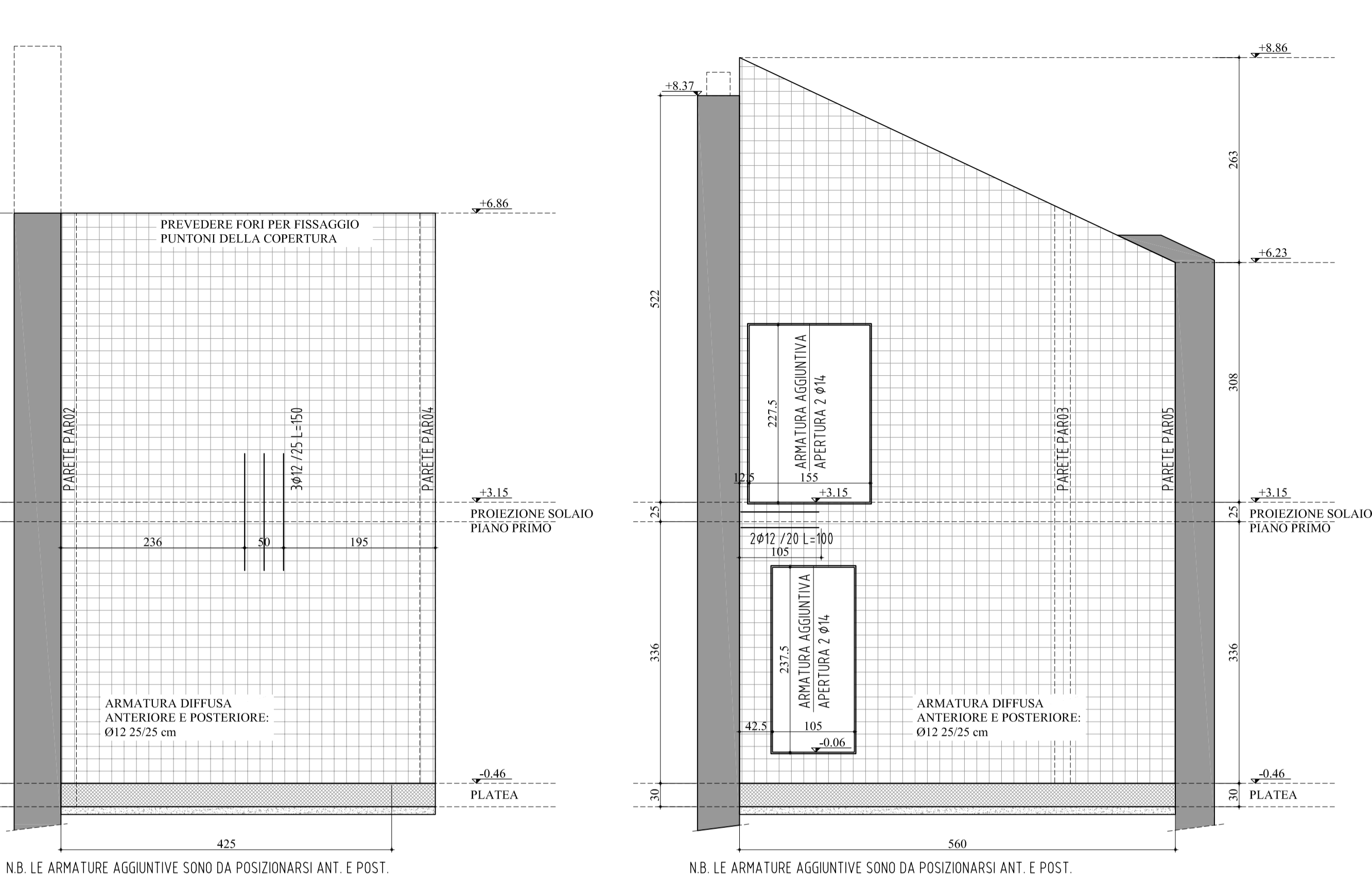
Elemento	Copriferro (cm)	\varnothing inerti (mm)
FONDAZIONI	3	25
STRUTTURE ELEVAZIONE	2	25



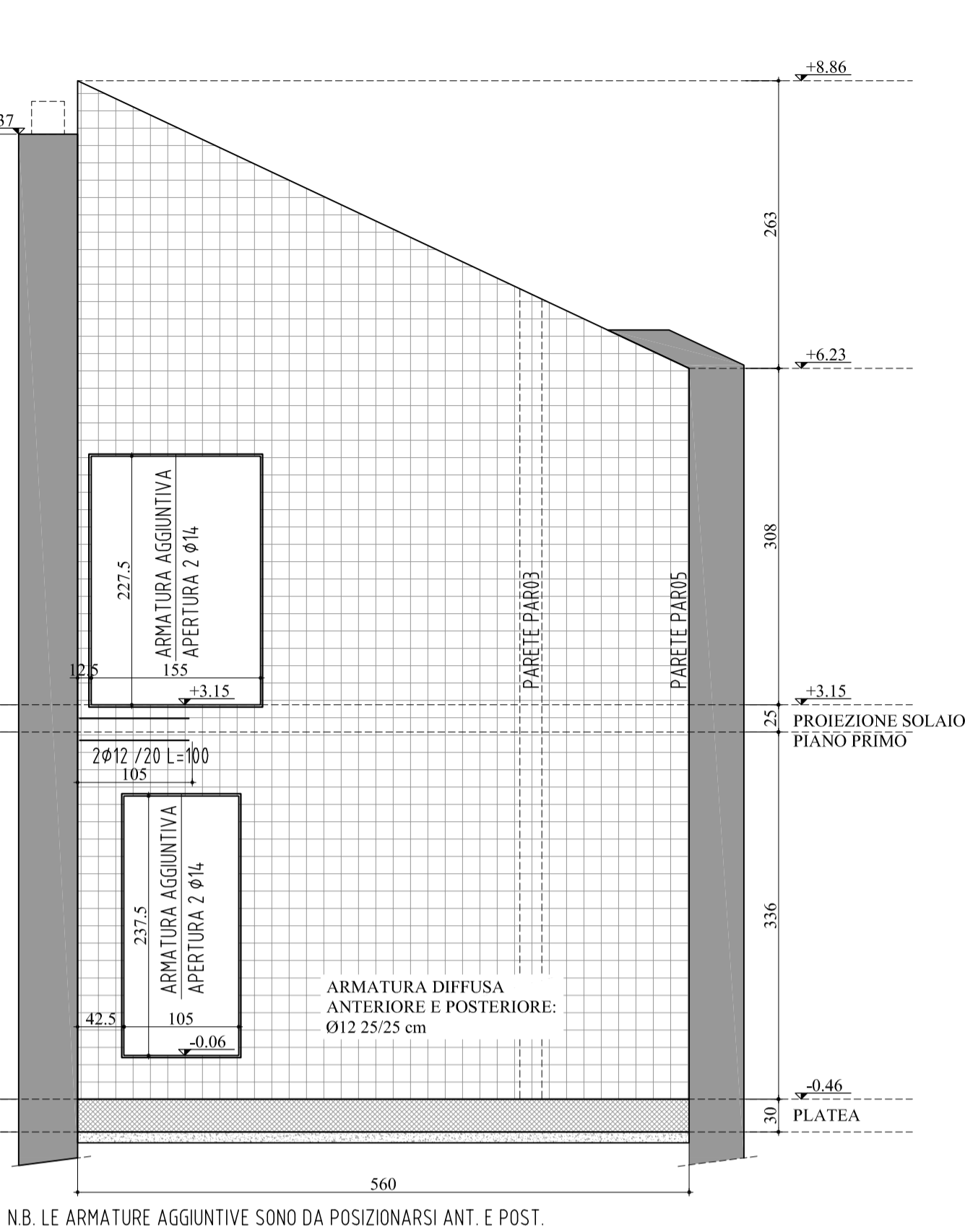
ARMATURA PARETE PARO1
SCALA 1:50



ARMATURA PARETE PARO2
SCALA 1:50

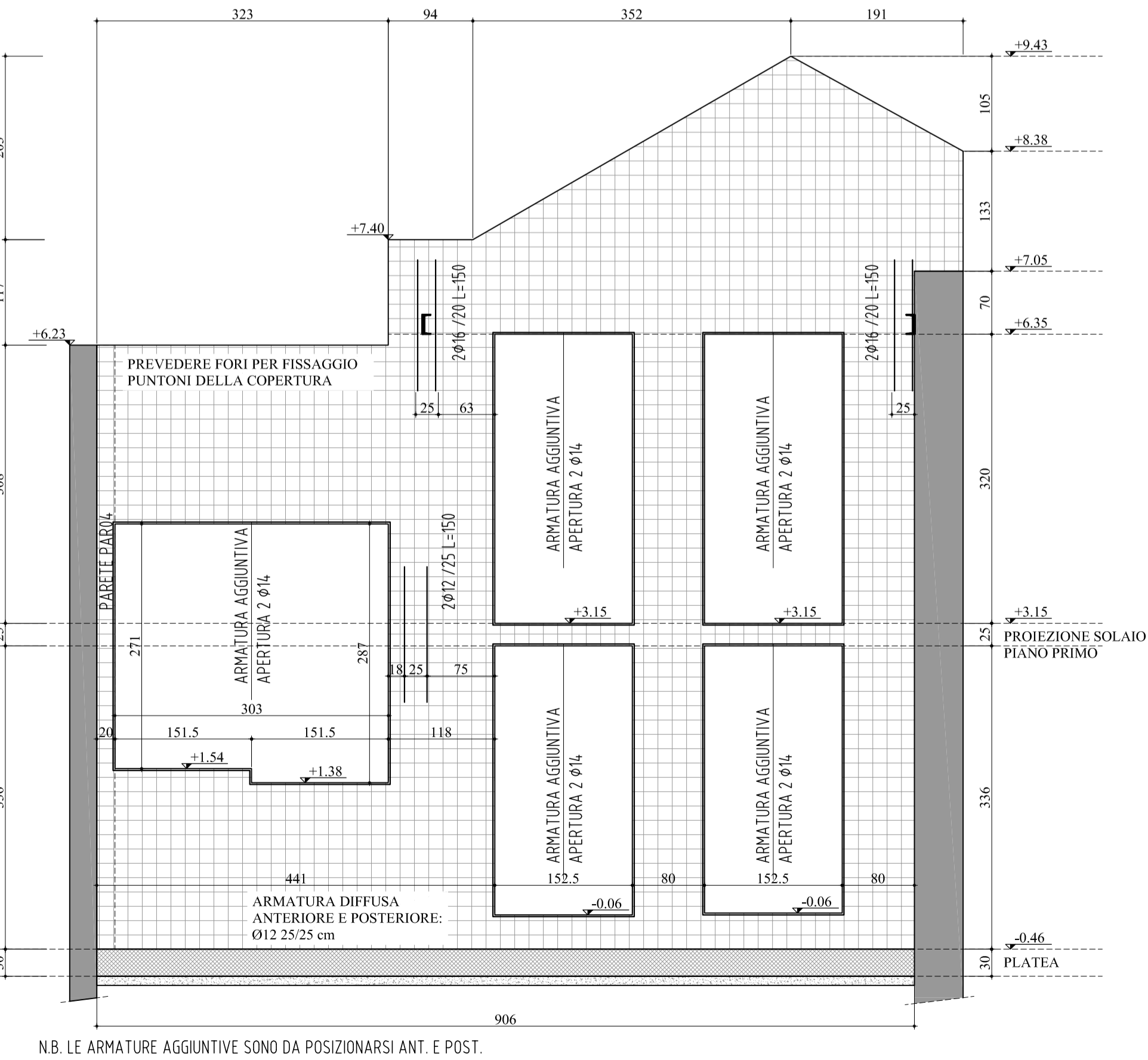


ARMATURA PARETE PARO3
SCALA 1:50

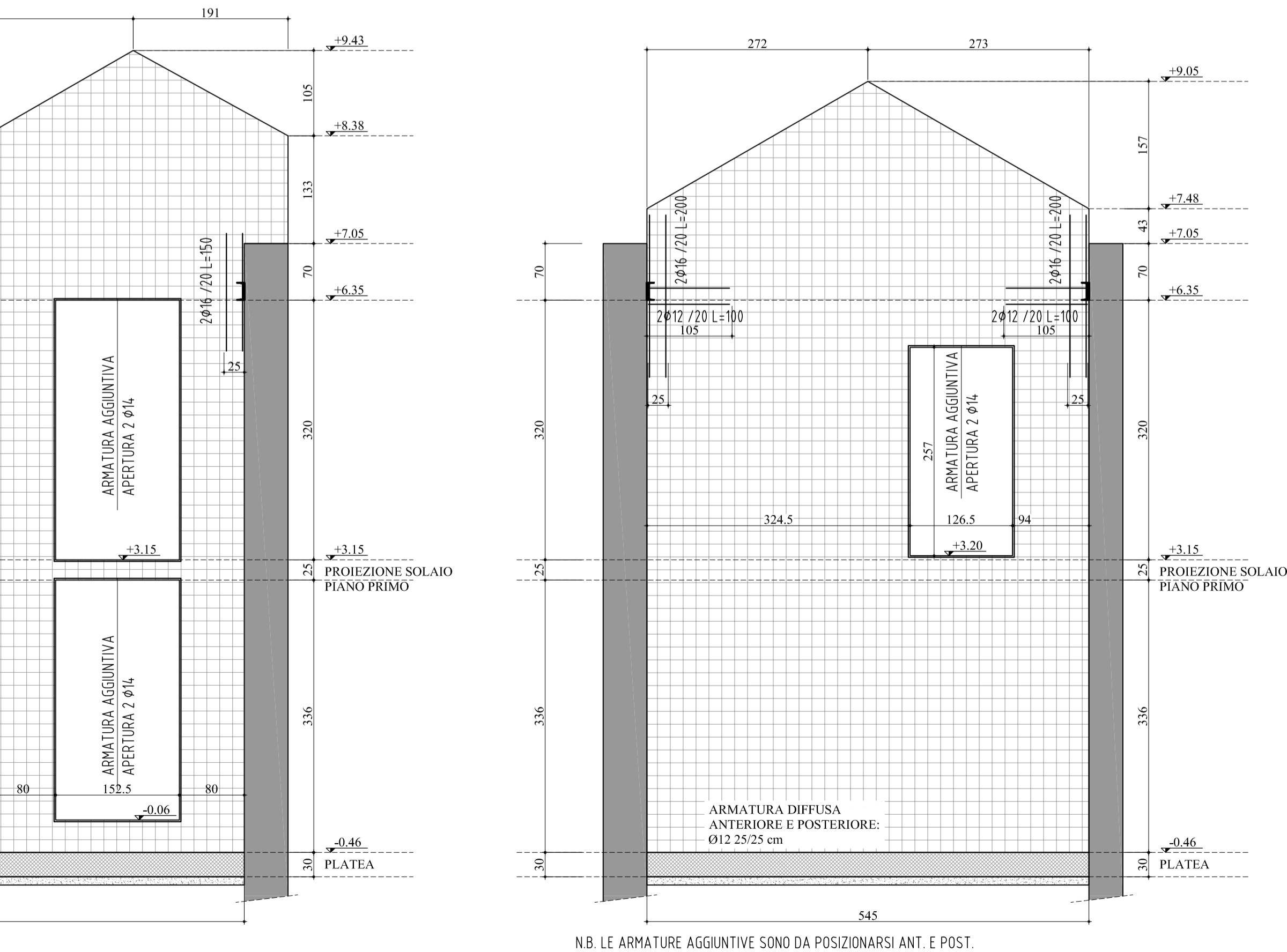


ARMATURA PARETE PARO4
SCALA 1:50

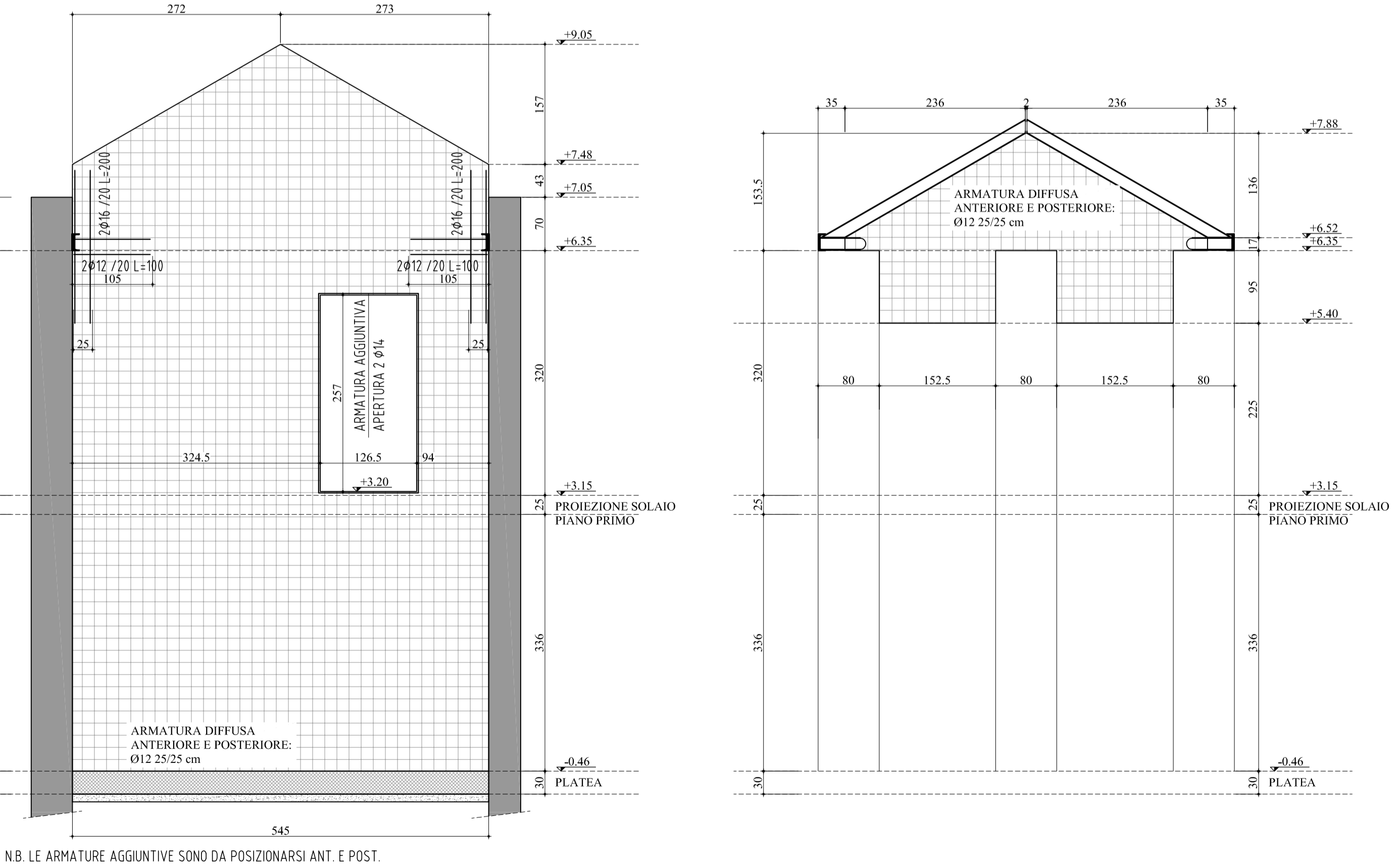
!ATTENZIONE! UTILIZZARE CEMENTO BIANCO R32.5 (CONF. NORMA UNI EN 197-1) ADDITTIVATO CON ANTIRITIRO CORRISPONDENTE ALLA NORMA UNI EN 934-2. FINITURA TRATTAMENTO CONSOLIDANTE ANTISPOLVERO TIPO ASHFORD FORMULA



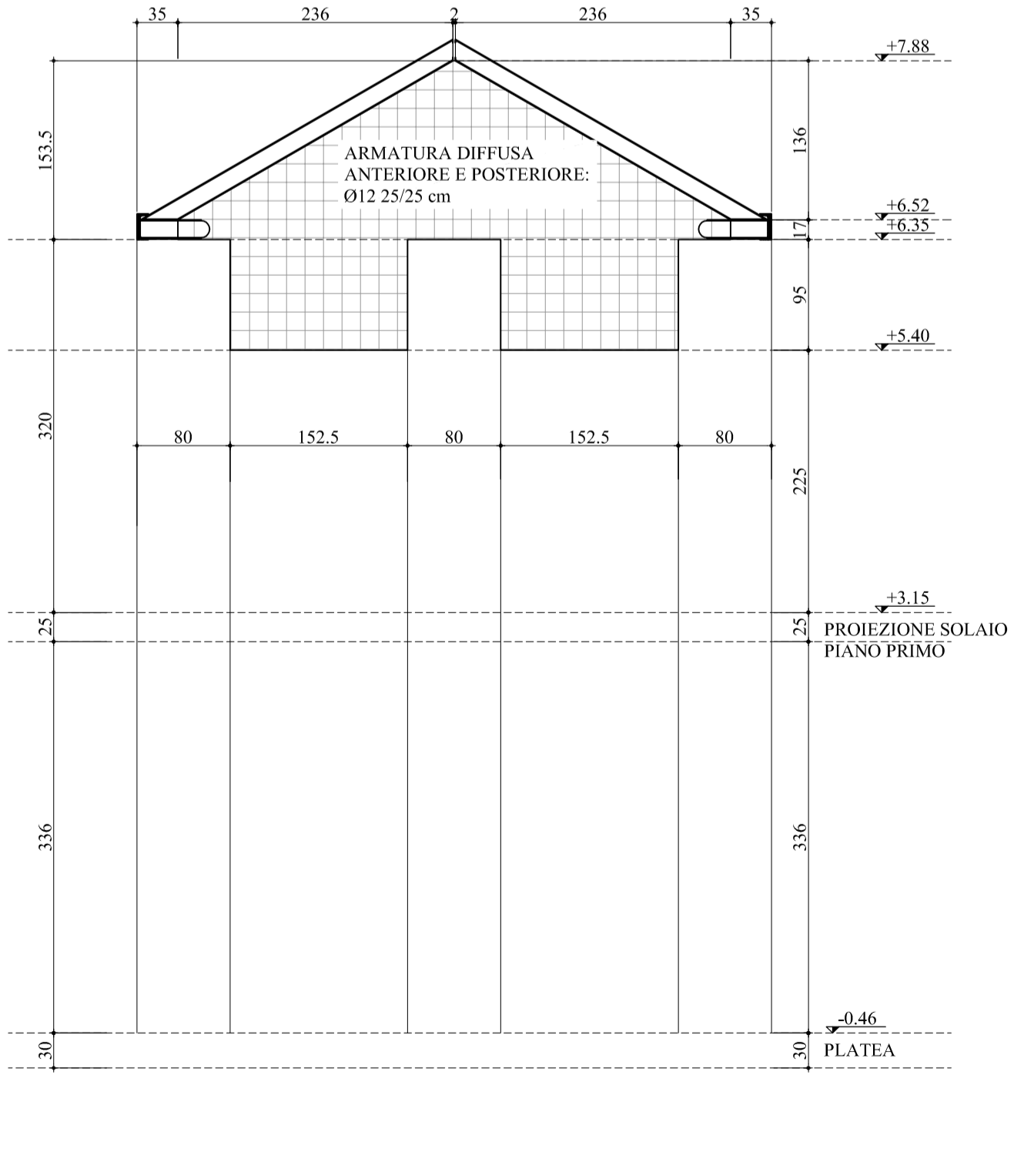
ARMATURA PARETE PARO5
SCALA 1:50



ARMATURA PARETE PARO7
SCALA 1:50



ARMATURA PARETE PARO6
SCALA 1:50



ARMATURA SETTI S04-S05-S06
SCALA 1:50